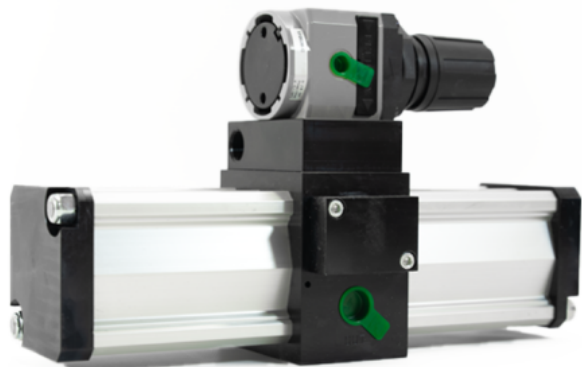


Kod produktu: 1763.80.NR



Wzmacniacz ciśnienia typ 1763.80 z regulatorem ciśnienia 1763.80.NR

2 720,54 zł

pneumatico[®]

Wzmacniacz ciśnienia typ 1763.80 z regulatorem ciśnienia

Zasada działania:

Kiedy ciśnienie wylotowe spada, wzmacniacz ciśnienia ponownie się uruchamia, aż do momentu wyrównania ciśnienia. Wzmacniacz może być wyposażony w regulator ciśnienia przy porcie wlotowym w celu uzyskania właściwego ciśnienia na wylocie. Możliwa jest także opcja montażu do ściany.

Dane techniczne:

- przyłącza: G3/8"
- max. ciśnienie pracy: 2-10 bar
- temperatura pracy: -5°C - +50°C

- średnica nominalna: $\varnothing 7$ mm
- waga: 3200 gram
- pozycja mocowania: dowolna
- max. moment dokręcenia złączy: 15 nM

Konserwacja:

Przeciętna żywotność wzmacniacza ciśnienia wynosi około 20 milionów cykli i jest uzależniona od warunków pracy. Właściwe naolejanie i filtracja powietrza wpływa pozytywnie na żywotność części wzmacniacza. Zaleca się zabezpieczenie portów odpowietrzenia. Dostępne są również zestawy zawierające zapasowe uszczelki.

Charakterystyka pracy:

- Wzmacniacz ciśnienia ze stosunkiem ciśnienia 1:2
- Automat. działanie: aby używać wzmacniacza należy go jedynie podłączyć do linii spręż. powietrza
- Korpus wykonany ze stopów lekkich
- Tuleja wykonana z ekstrudowanego i anodyzowanego aluminium
- Ciśnienie wylotowe utrzymane nawet w przypadku braku ciśnienia wejściowego
- Regulacja ciśnienia wejściowego (w konsekwencji regulacja ciśnienia wyjściowego)