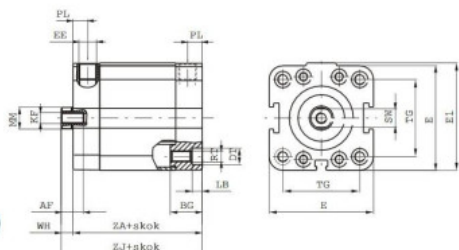


Kod produktu: 1581.40.0080.02.1

Siłownik profilowy UNITOP 1581 PNEUMAX Ø 40 skok 80 1581.40.0080.02.1



Ø 32 do Ø 50



388,34 zł

pneumatico[®]

Siłownik profilowy UNITOP 1581 PNEUMAX Ø 40 skok 80 1581.40.0080.02.1

Dane techniczne:

- średnica tłoka: Ø 40 mm
- skok siłownika: 80 mm
- ciśnienie robocze: max 10 bar
- zakres temp.: od -30°C do + 80°C z poliuretanowymi uszczelnieniami; od -5°C do + 120°C z uszczelnieniami z THERBANU;
- jednostronne tłoczysko
- podwójnego działania

Możliwość wykonania dowolnego skoku na zamówienie

Seria 1581: ø 20-25-32-40-50-63-80-100

SIŁOWNIKI UNITOP

Seria siłowników krótkoskokowych o nazwie „EUROPE” jest dostępna w dwóch wersjach o różnych rozstawach gwintowanych otworów mocujących. Wersja pierwsza - ISO - zawiera siłowniki o średnicach tłoka od 32 do 100 mm. Otwory mocujące mają ten sam rozstaw co otwory mocujące siłowników wykonanych wg normy ISO 6431 ODMA 24562 (nasza seria siłowników 1319-20-21). Wersja druga - UNITOP - zawiera siłowniki o średnicach tłoka od 20 do 100mm. Powyższa seria siłowników jest wykonana wg standardu UNITOP RU P/6 P/7. Siłowniki serii EUROPE o niestandardowych średnicach tłoka 12 i 16mm są wymienne z podobnymi produktami innych producentów dostępnymi na rynku. Przy wersjach ISO serii EUROPE można używać tych samych mocowań co dla serii siłowników 1319-20-21. Każdy siłownik serii EUROPE jest standardowo wyposażony w tłok zawierający magnes do wykorzystania przy potrzebie bezstykowej sygnalizacji położenia tłoka. Siłowniki tej serii są wykonywane w wielu odmianach od najprostszych: podwójnego i pojedynczego działania, pchająco - ciągnącej, z tłoczyskami zakończonymi gwintem męskim lub żeńskim, do wersji z wydrążonym tłoczyskiem, nieobrotowej i wersji tandem. Na profilu siłownika znajdują się trzy rowki wykonane specjalnie w celu umieszczenia w nich czujników magnetycznych. Standardowe czujniki PNEUMAX'a mogą być umieszczone w dwóch z trzech rowków dla siłowników o średnicach od 32 do 50mm. Czujniki miniaturowe mogą być umieszczone w trzecim z rowków po użyciu dodatkowej wkładki. Od średnicy siłownika 63 do 100 mm we wszystkie trzy rowki można wsunąć standardowe czujniki firmy PNEUMAX.

Materiały:

- korpus: stop aluminium 9006/1 anodyzacja 25 um
- pokrywy:
- od Ø12 do Ø25 stop aluminium UNI 9006/1 anodyzowane
- od Ø32 do Ø100 stop aluminium UNI 5076 malowane
- tuleje tłoczyska: stop miedzi

- tłoczysko:
- od Ø12 do Ø25 stal nierdzewna AISI 303, chromowana
- od Ø32 do Ø100 stal chromowana C43 (opcja-stal nierdzewna AISI 303)
- tłok:
- od Ø12 do Ø25 stal ocynkowana
- od Ø32 do Ø100 stop aluminium 2011 UNI 9002/5
- uszczelnienie tłoka: poliuretanowe
- uszczelnienie tłoczyska: poliuretanowe
- sprężyna: stal sprężynowa ocynkowana
- śruby mocujące: stal ocynkowana

Zakres skoków:

- Średnice Ø20 i Ø25: od 5 do 50mm co 5mm
- Średnice Ø32 do Ø100: od 5 do 80mm co 5mm

PARAMETRY PNEUMATYCZNE

Czynnik roboczy: powietrze filtrowane (naolejenie nie wymagane); **UWAGA:** przy pracy w temperaturze poniżej 0°C zaleca się użycie suchego powietrza;