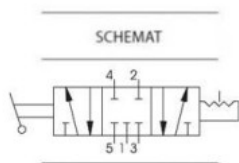


Kod produktu: 228.53.31.9/3



Zawór ręczny z dźwignią boczną trójpozycyjną - 3 pozycje stabilne 5/3 PNEUMAX 1/8 Zielony 228.53.31.9/3

216,51 zł

pneumatico[®]

Zawór ręczny z dźwignią boczną trójpozycyjną - trzy pozycje stabilne 5/3 PNEUMAX Zielony

Seria 200 zawiera szeroką gamę miniaturowych zaworów ze zróżnicowanym sposobem uruchamiania. W serii 200 występują przyłącza na gwint G1/8"- G1/4"- G1/2"- G1". Dzięki ich specjalnej konstrukcji i zrównoważonemu tłoczkowi zawory te mogą być używane wymiennie jako 3- lub 5- drogowe. Jest to ważne, ponieważ np. trójdrogowy może być używany jako normalnie zamknięty lub normalnie otwarty a pięciodrogowy może być zasilany przez wydech 3 i 5 różnym ciśnieniem zależnie od potrzeb.

Ważne: temperatura wyższa niż 40°C oraz działanie wody lub dużej wilgotności powodują stopniowe pogarszanie charakterystyki mechanicznej uszczelek. Szybkość reakcji chemicznej (hydrolizy) zależy od temp. otoczenia tak, że w ekstremalnych sytuacjach uszczelka staje się krucha i ulega rozpadowi.

Dane techniczne:

- przyłącze: 1/8"
- kolor: zielony
- materiał:
- korpus: aluminium
- siłowniki: aluminium, technopolimer
- uszczelnienia: NBR
- dystans: technopolimer
- suwak: stal nierdzewna/CF8M/316, technopolimer
- sprężyna: stal sprężynowa
- tłoki: technopolimer
- waga: 160 g
- ciśnienie pracy: max. 10 bar
- temperatura pracy: -5°C do + 70°C
- przepływ powietrza dla 6 bar: 410 NI/min
- średnica nominalna: 6 mm
- funkcja: pozycja śr, zamknięta
- medium: filtrowane i olejone powietrze
- średnie zużycie: 10 -15 mln cykli*

3 kolory dźwigni do wyboru: czarny, czerwony, zielony

***Obsługa i użytkowanie** - średnie zużycie zaworów to 10 -15 mln. cykli, zależne od zastosowania. Właściwe smarowanie specjalnym olejem może zredukować zużycie uszczelnień, dobra filtracja powietrza zapewnia długą i bezproblemową pracę. Należy sprawdzić, czy warunki pracy są zgodne z sugerowanym ciśnieniem, temperaturą, itd.

Porty wyjściowe dystrybutora powinny być zabezpieczone przed brudem i kurzem. W celu wymiany zaworu dostępny jest zestaw z częściami zamiennymi, zawierający suwak i uszczelnienia. Wymiana nie wymaga specjalnych kwalifikacji,, jednakże powinna być wykonana z należytą starannością.

UWAGA: do smarowania należy używać oleju hydraulicznego klasy H.