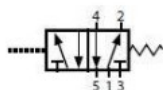


Kod produktu: TG-2541A-15



SCHEMAT



Zawór pneumatyczny jednostronny monostabilny 5/2 G1/2" TEKMA TG-2541A-15

243,79 zł

pneumatico[®]

Zawór pneumatyczny jednostronny monostabilny 5/2 G1/2" TEKMA TG-2541A-15

Dane techniczne:

- konstrukcja tłoczkowa
- wykonanie materiałowe:
- korpus: aluminium
- elementy konstrukcyjne: stal nierdzewna/CF8M/316
- uszczelnienie: NBR
- zakres temp: -50C do +60oC
- medium: sprężone powietrze
- ciśnienie pracy od 1,5 do 8 bar
- powrót sprężyną mechaniczną
- Rozmiar gwintu: 1/2" [≈ 20,95 mm]
- przepływ: 2600 l/min

4 opcje przyłącza gwintowego:

- 1/8" - przepływ 590 l/min
- 1/4" - przepływ 1150 l/min
- 3/8" - przepływ 1700 l/min
- 1/2" - przepływ 2600 l/min