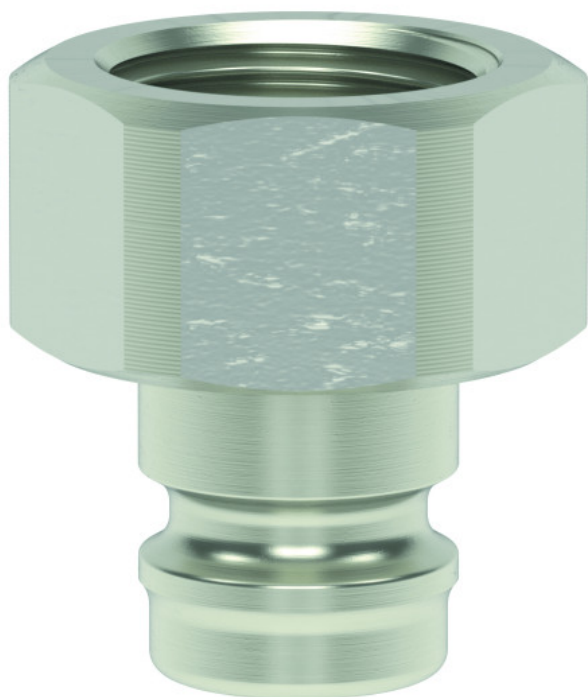


Kod produktu: LUESH12NI



## Szybkozłęczce typ ESH E9 WTYCZKA GW 1/2, BEZ ZAWORU LUESH12NI LUDECKE

**22,16 zł**

### Szybkozłęczce typ ESH E9 WTYCZKA GW 1/2, BEZ ZAWORU LUESH12NI LUDECKE

**Wtyczka ESH 12 NI** to element systemu szybkozłączy LUDECKE do branży PTS, kompatybilna z gniazdami serii **ESH**. Przyłącze: gwint wewnętrzny. Profil EURO, ciśnienie robocze do 15 bar, temperatura medium do 200°C (olej/powietrze) lub 150°C (woda). Charakteryzuje się dużym przepływem i niskim spadkiem ciśnienia.

#### Dane techniczne:

- Marka: **LUDECKE**
- Kod producenta: **ESH 12 NI**
- Seria: **ESH** (profil EURO, DN 9)
- Typ: wtyczka szybkozłączna, gwint wewnętrzny
- Wersja: **bez zaworu**
- Materiał: miedź (standard) lub stal nierdzewna 1.4305 (wariant ESHE); tuleja ryglująca miedź niklowana

- Uszczelnienie: FKM (Viton)
- Ciśnienie / temperatura robocza: do 15 bar; woda do +150°C, olej i powietrze do +200°C
- Kompatybilność: profil EURO DN 9 – łączenie wyłącznie z elementami tej samej serii

### Zastosowanie:

Szybkozłaczce **ESH** serii EURO (DN 9) znajdzie zastosowanie w aplikacjach termoregulacyjnych branży PTS – szybkozłacza do termostatowania form, układów wodnych i olejowych:

- Termoregulacja form wtryskowych w branży PTS (tworzywa sztuczne)
- Maszyny rozdmuchowe (butelki PET, opakowania)
- Systemy chłodzenia i podgrzewania matryc oraz wykrojników
- Obiegi z gorącą lub zimną wodą oraz olejem termicznym
- Centra obróbcze i prasy z układem termoregulacji
- Szybka wymiana matryc – skrócenie czasu przezbrojenia
- Aplikacje wymagające jednoręcznego sprzęgania w trudno dostępnych miejscach

### Zalety:

- **Profil EURO** – najpopularniejszy standard europejski
- **Sprzęganie jedną ręką** – wygodna obsługa w ciasnych przestrzeniach
- **Wersja bez zaworu** – bez zaworu – szybkie rozłączenie z pełnym swobodnym przepływem medium
- **Identyfikacja wzrokowa** – kolor tulei ryglującej różnicuje wersje
- **Wytrzymałość** – ciśnienie do 15 bar, temperatura do 200°C

### Porównanie wariantów w rodzinie gwint wewnętrzny – seria ESH:

KodRozmiarZ zaworem **ESH 12 NI12**nieESH 38 NI38nie

Pełna gama szybkozłaczy **LUDECKE do przetwórstwa tworzyw sztucznych** obejmuje serie

**ESHM** (DN 6 mini), **ESH** (DN 9) oraz **ESHG** (DN 13), każda dostępna w wersjach z zaworem i bez zaworu, w wykonaniu z mosiądzu lub stali nierdzewnej. Dla wybranych modeli serii ESHM, ESHME, ESH oraz ESHE dostępne jest dodatkowe zabezpieczenie SECURITY LOCK chroniące przed przypadkowym rozłączeniem pod ciśnieniem.

Marka **LUDECKE** to niemiecki producent szybkozłączczy do branży PTS z siedzibą w Ambergu (Bawaria), specjalizujący się w rozwiązaniach dla przemysłu przetwórstwa tworzyw sztucznych. Szybkozłącza wodne serii ESHM / ESH / ESHG to standard w termostatowaniu form wtryskowych - sprawdzone konstrukcyjnie, dostępne magazynowo, kompatybilne z systemem EURO obecnym na rynku europejskim od dekad.

Uwaga: maksymalne ciśnienie robocze 15 bar; nie przekraczać temperatur granicznych dla danego medium. Szybkozłącze dobierać do układu o zgodnej średnicy nominalnej (DN 9) - łączenie z elementami innej serii nie jest możliwe.